

MANUAL BONES PRÀCTIQUES MEDI AMBIENT I SEGURETAT

PORT GINESTA



ENERGIA

Utilitzar aparells de **baix consum** (Classe energètica A) com sistemes d'il·luminació i electrodomèstics. Permeten un estalvi de fins el 80%.

Regular el termòstat de la calefacció i de l'aire condicionat.

Aprofitar la llum natural sempre que sigui possible.



AIGUA

És obligatori l'ús de **pistoles de flux interromput** per al baldeig de l'embarcació.

Comprovar que tanquin correctament les aixetes i les mànegues.

Utilitzar aigua de mar per al baldeig de l'embarcació i només utilitza aigua dolça quan sigui necessari.

No facis servir els inodors com a papereres



CONTAMINACIÓ SONORA I LLUMINOSA

Els vaixells **no mantindran els motors engegats** excepte durant el temps de les maniobres.

Aferrar correctament les drisses

Limitar el volum dels equips d'àudio

No es permet l'**emissió de llum cap a dalt o cap a altres usuaris** i que provoquin enlluernament



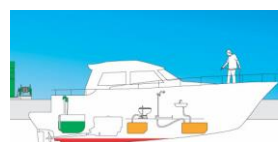
AIGÜES DE SENTINA I RESIDUALS

És una **obligació legal** la correcta **gestió de les aigües de sentina i residuals** per evitar la contaminació marina. És necessari que l'amarrador justifiqui la correcta gestió d'aquest residus.

Utilitza l'estació de recollida d'aigües de sentina/residuals ubicada al costat de la benzineria. És un servei gratuït.

Disposem també d'un **equip portàtil** d'aspiració d'aigües (sistema tarifat)

Està prohibit qualsevol **abocament contaminant** (olis, hidrocarburs, pintures, aigües sentina)



COORDINACIÓ D'ACTIVITATS EMPRESARIALS

Les empreses o autònoms que realitzin treballs o activitats industrials als ports de l'ACPET, en compliment de la Llei de 31/1995 en PRL i el R.D. de 171/2004, han d'estar **registrats en la Plataforma de Coordinació d'Activitats Empresarials de l'ACPET i amb la documentació validada**. Accés a plataforma: <http://www.acpet.es>.

NORMES ACCÈS-ÚS A L'ESCAR

La **normativa d'accés** i ús a l'escar es pot consultar a **les oficines** del port i a la nostra **web**: www.portginesta.com

GESTIÓ DE RESIDUS

Els residus s'han de dipositar en els diferents contenidors del port per tal de poder-los valoritzar al màxim.

Contenidors d'orgànica a les galeries de servei dels locals de restauració ◆

Custodiar a l'interior del local fins a l'hora de treure'ls a la galeria de Servei per a la seva recollida. El servei de recollida es fa a primera hora dels matins.



Retornar a l'interior de l'establiment cada dia a l'obertura, no poden romandre a la galeria de servei durant el dia.

Contenidors de recollida selectiva als molls i pantalans ●



Central de Residus (Residus voluminosos de Plàstics, Cartró, Fusta i Poda) ■

(Consulteu tarifes)



Paper i cartró



Plàstic



Fusta

PUNT NET ESCAR ● / PUNT NET ZONA INDUSTRIAL ●



Aerosols ●



Ferralla ●



Oli usat ●●



Bateries ●●



Filtres d'oli ●●



Piles ●



Draps i papers impregnats de substàncies perilloses ●●



Fluorescents i làmpades ●



Restes de dissolvent brut ●



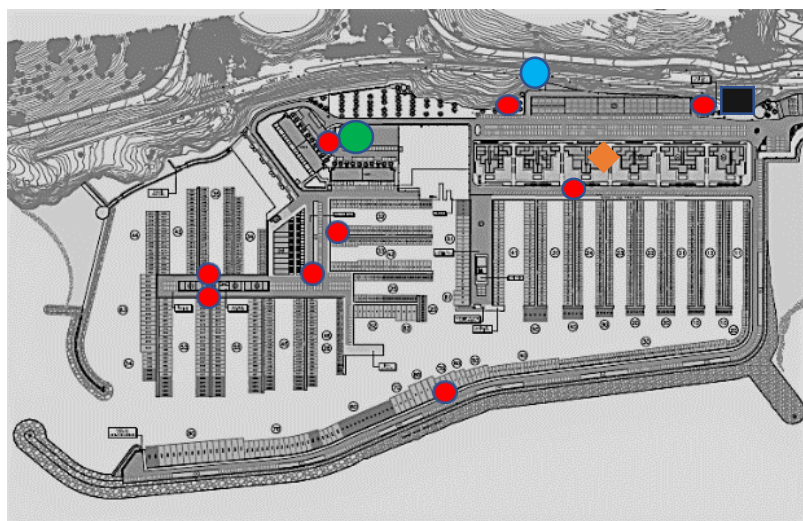
Envasos buits contaminats ●●



Material elèctric i electrònic ●



Restes de pintura ●



EMERGÈNCIES

Telèfon d'emergències **112**

Central receptora d'alarmes **24 hores al dia a la GARITA de CONTROL de l'entrada principal** del port, mariners de guàrdia i personal de seguretat

Via telèfon tf **936362858**

Via radio VHF des de les embarcacions **CANAL 9VHF**

S'explicarà sintèticament: **Tipus d'alarma** o emergència i **on** s'està produint

NORMES SEGURETAT A LA BENZINERA

Només es podrà realitzar **el subministrament de carburants** mitjançant **l'estació de subministrament del port** condicionada per a tal fi.

Tant la boca de càrrega com l'aspirador hauran d'estar **instal·lats** de manera que qualsevol **desbordament accidental pugui ser recollit** sense perill de ser abocat al mar.

Els **motors romandran desconnectats** durant l'operació de subministrament.

Queda totalment **prohibit fumar** fins i tot a bord de l'embarcació i **parlar pel telèfon mòbil**.

Davant qualsevol **emergència o abocament accidental connecteu l'alarma sonora** per que acudeixi el mariner de guàrdia.

A la benzina **es disposa dels sistemes contra incendis i anticontaminació** corresponents: extintors, kit d'emergència per a possibles vessaments a mar,...

Recollir qualsevol petit vessament amb material absorbent situat a la caseta de la benzina.

La **participació i implicació dels usuaris** del Port en la protecció del medi ambient és fonamental per garantir les accions i millores que s'estan duent a terme al port, gracies a la implantació del sistema de gestió de Qualitat, Medi Ambient i Seguretat (ISO 9001, 14001/EMAS, OHSAS 18001).

Es aquest protocol, es presenten una sèrie de senzilles **pautes d'actuació** per als usuaris, amb la finalitat de conscienciar i facilitar informació respecte a les accions que es poden dur a terme dins del port, i que poden comportar un major respecte pel medi ambient i per a la seguretat de les persones.

Els animem a que ens facin arribar **suggeriments** per a millorar el nostre comportament ambiental.

Poden consultar a les oficines i a la nostra pàgina web, la nostra **Política** i la **Declaració Ambiental validada** per una entitat certificadora, on exposem al detall les nostres dades de caràcter ambiental.

Per a més informació contactin amb:

Port Ginesta

Tf. 936643661

Final Passeig Marítim de Castelldefels s/n

08860-Les Botigues de Sitges

Web: www.portginesta.com

E-mail: info@portginesta.com